



FABRIQUÉ EN  
**FRANCE**

# A40 FIX

## AGRAFE PERMANENTE

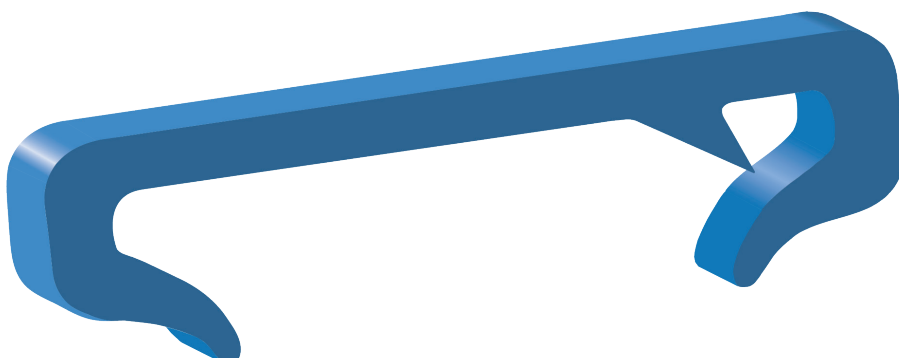
Les agrafes bleues sont récupérables. Elles ne se dégradent pas et sont réutilisables d'une année sur l'autre. Elles sont conçues pour les viticulteurs qui souhaitent récupérer leurs agrafes dans leurs parcelles. La couleur bleue facilite son repérage dans les vignes.

Elles sont fabriquées en matière alimentaire et sans métaux lourds pour ne pas nuire aux jus lors du cycle de pressurage. Ergonomiques et légères, elles ne s'emmêlent pas aux autres dans la poche et préservent les mains.

**Ce modèle est permanent. Un de ses deux côtés reste accroché au fil en dehors de la saison de relevage. Lors du relevage, il suffit de positionner seulement le second fil pour tenir la végétation.**

### Points forts :

- Permanente
- Repérage facile
- Matière alimentaire
- Ergonomique
- Grand écartement



### Préconisations de pose des agrafes

- Une agrafe entre chaque plant.
- Pas d'agrafe entre le piquet et le plant.

### Écart entre les fils : 40 mm

Entrée des fils : 27 mm  
Ø Diamètre maxi du fil : 4 mm

### Agrafe Taille réelle

Épaisseur : 3,5 mm  
Longueur : 49 mm  
Hauteur : 15 mm



Résistance moyenne mesurée  
d'une agrafe neuve : 11 Kg

### Conditionnement

- Seau de 1 500 pièces  
240 seaux / palette
- Carton vrac de 6 000 pièces  
80 cartons / palette



Tous nos seaux sont recyclables